



1

TIP SEMANAL



TIPS DE TRABAJO EN AULA CON ESTUDIANTES CON DISCAPACIDAD.

El objetivo de la educación inclusiva es garantizar las condiciones para que todos reciban un trato equitativo y justo en el contexto académico, dentro de un marco de respeto hacia las creencias, opiniones, conductas y capacidades de los demás.

LO PRIMERO Y MÁS IMPORTANTE ES QUE EL ESTUDIANTE SE SIENTA PARTE DEL GRUPO, Y QUE PUEDE TRABAJAR COMO SUS DEMÁS COMPAÑEROS, PERO CON LOS RESPECTIVOS AJUSTES.



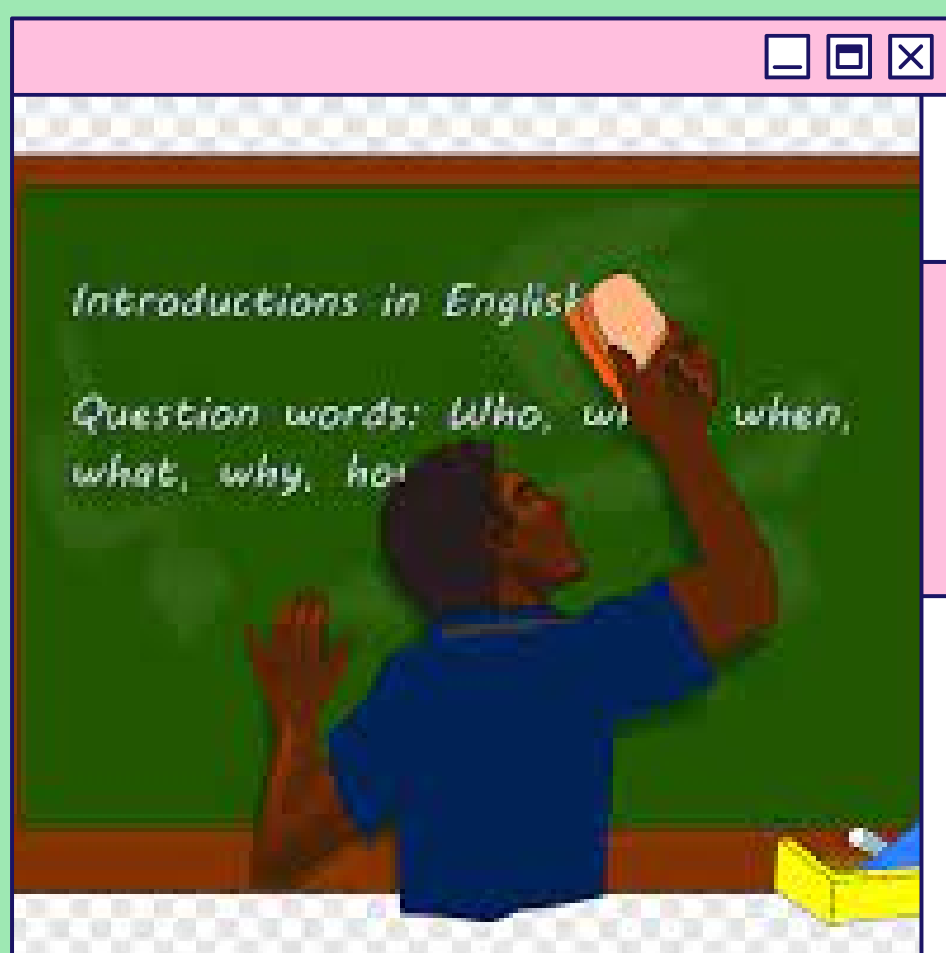
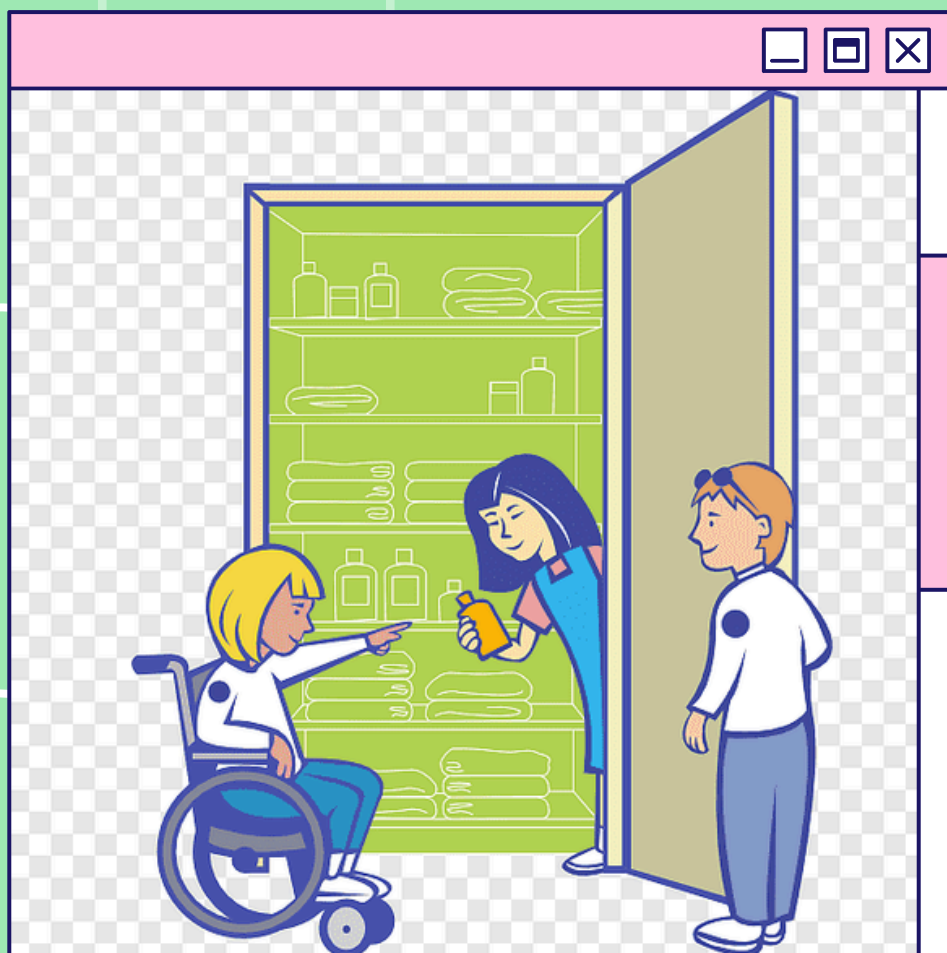
Línea de emergencia: Línea de emergencia: Su docente de apoyo más cercana



2



TIP SEMANAL



TIPS DE TRABAJO EN AULA CON ESTUDIANTES CON DISCAPACIDAD.

El estudiante siempre debe tener asignadas sus actividades, en lo posible con material manipulable (fichas, plastilina, cubos, tableros, etc.), para favorecer su aprendizaje y evitar que genere indisciplina.

ACTIVIDADES COMPLEMENTARIAS A LA ACTIVIDAD PRINCIPAL:

- BORRAR EL TABLERO
- REPARTIR CUADERNOS, EVALUACIONES, MATERIAL
- PONER SELLOS, DELEGAR ACCIONES ANTE EL MATERIAL RECICLABLE DEL SALON (HOJAS, TAPAS, PLASTICO ETC)
- ACTIVIDADES SENCILLAS DE LIDERAZGO

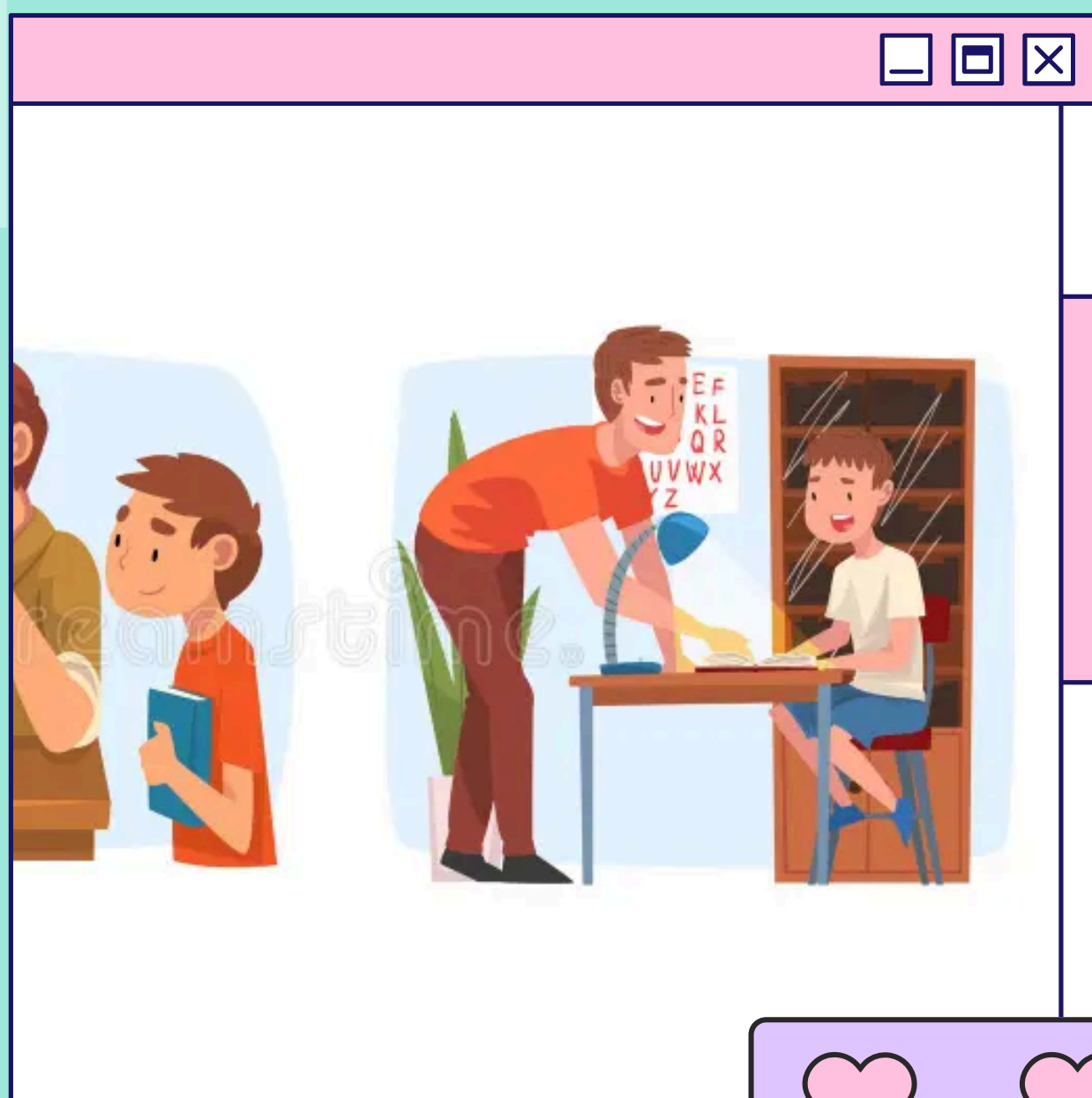


Línea de emergencia: Línea de emergencia: Su docente de apoyo más cercana



3

TIP SEMANAL



TIPS DE TRABAJO EN AULA CON ESTUDIANTES CON DISCAPACIDAD.

Ubicar al estudiante cerca al docente o en su escritorio, mientras la explicación.

Dedicar algunos minutos en clase para explicar individualmente al estudiante y apoyarse en servicio social o en el material asignado. Siempre calificarle.



Línea de emergencia: Línea de emergencia: Su docente de apoyo más cercana



4

TIP SEMANAL



shutterstock.com · 1499176040

TIPS DE TRABAJO EN AULA CON ESTUDIANTES CON DISCAPACIDAD.

Servicio social:

- Este estudiante es un apoyo en aula, para el docente y estudiante con discapacidad, pero es el docente quien lidera el proceso de aprendizaje con su saber propio.

EL ESTUDIANTE DE S. SOCIAL NOS PUEDE APOYAR EN:

- REFORZAR LA EXPLICACIÓN DADA POR EL DOCENTE
- MOTIVAR AL ESTUDIANTE A PARTICIPAR DE LA CLASE.
- AYUDAR CON TAREAS COMPLEJAS (COPIADO, ACT DE PRECISIÒN, DESPLAZAMIENTOS, IDENTIFICAR CUADERNOS, LLEVAR ORDEN DE CUADERNOS SEGUN LA ASIGNATURA).
- COMUNICACION CON DOCENTE DE APOYO.

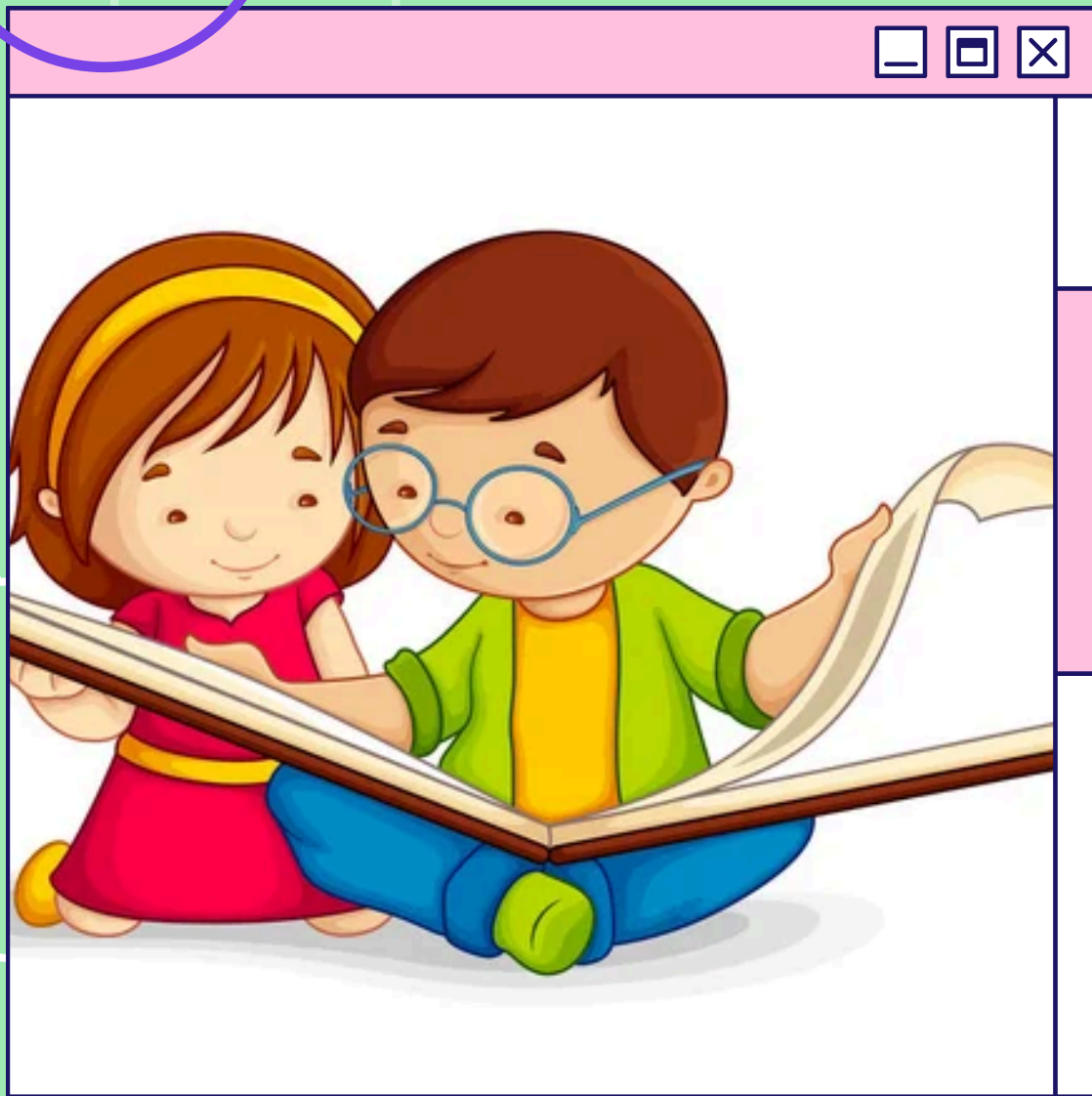
Línea de emergencia: Línea de emergencia: Su docente de apoyo más cercana





5

TIP SEMANAL



Somos un equipo, y nos complementamos con nuestro saber disciplinar en pro de nuestros estudiantes

MATERIAL DE APOYO PARA TRABAJO EN AULA

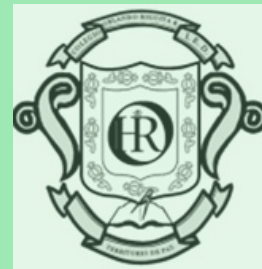
LA DOCENTE DE APOYO BRINDA MATERIAL EN ALGUNOS CASOS, PERO EL DOCENTE ES EL EXPERTO EN SU AREA, Y TAMBIEN DEBE GENERAR DENTRO DE SU PLANEACION ESTRETEGIAS PARA LA ATENCION DEL ESTUDIANTE.

TENER EN CUENTA:

- MATERIAL CONCRETO:** FICHAS, PICTOGRAMAS, ROMPECABEZAS, MINIARCO (OFICINA DE INCLUSIÓN)
- TRABAJO POR MEDIO DE PROYECTOS:** EXPERIMENTOS, CIRCUITOS SENCILLOS, PELICULAS, COMIC, ETC
- TAREAS PARA LA CASA PARA USAR LUEGO EN CLASE:** LOTERIAS, ROMPECABEZAS, CONCETRESE, ETC.



Línea de emergencia: Su docente de apoyo más cercana.



6

TIP SEMANAL



DIALOGO CONSTANTE ENTRE DOCENTE DE AULA Y DOCENTE DE APOYO

Recuerda que una de las funciones más importantes del docente de apoyo es el diálogo constante y capacitación al docente de aula, quien trabaja directamente con el estudiante que presenta discapacidad (capacidades diversas).

EN ESTE DIALOGO Y TRABAJO CONJUNTO SE COMPARTEN SABER DISCIPLINARES PROPIOS DE CADA PROFESIONAL:

- ESTRATEGIAS PARA MANEJO DE CONDUCTAS
- ESTRATEGIAS PARA DISEÑO DE MATERIAL ESPECIAL.
- CARACTERIZACIÓN Y PARTICULARIDADES DE LOS ESTUDIANTES.
- TEMÁTICAS Y METODOLOGIAS PARA AJUSTAR SEGÚN LA HABILIDAD DEL ESTUDIANTE.



Línea de emergencia: Su docente de apoyo más cercana